



DRESSER-RAND

Bringing energy and the environment into harmony.*

DRESSER-RAND CONTROL SYSTEMS

Fáciles de usar, comprender y operar.



Control integrado de turbina y compresor DI-TRONICS® IV.

SISTEMAS DE CONTROL PARA EQUIPOS NUEVOS

Las aplicaciones estándar y personalizadas se diseñan para satisfacer las especificaciones del cliente. D-R provee sus sistemas de control a pedido para turbinas a gas, turbinas a vapor y conjuntos de motores, bombas, expansores, generadores, centrifugadoras y compresores alternativos marca Dresser-Rand, así como de otros fabricantes originales.

REACONDICIONAMIENTO DE SISTEMAS DE CONTROL

D-RCS puede reemplazar sistemas y componentes obsoletos, y elevar la confiabilidad y disponibilidad de los equipos decisivos. También es posible reacondicionar sistemas de control completos, lo que incluye el sistema de control y supervisión, la instrumentación y los servicios de instalación y puesta en servicio.

CONTROL SUPERVISOR Y ADQUISICIÓN DE DATOS (SCADA)

El SCADA se utiliza en aplicaciones de control y supervisión de recolección de gas, en bocas de pozo y en usos industriales generales, con controladores de lógica programable (PLC) avanzados, sistemas de comunicación e interfaz hombre-máquina (HMI).

SERIE DE CONTROL PLENAMENTE INTEGRADA

Todas las funciones de control, supervisión y protección se integran en un único controlador fácil de mantener. Esta reducción de la cantidad de controladores independientes aumenta la confiabilidad y disponibilidad del sistema de control, debido a que hay menos componentes. Al haber menos controles, disminuye el costo del sistema, se reduce el tamaño del panel de control y hay menos repuestos que mantener.

INFORMACIÓN DEL PLC

El PLC es el corazón del sistema de control. Garantiza el secuenciamiento adecuado y la protección de la maquinaria rotativa, los sistemas de lubricación y sellado, y los equipos afines. Además, puede interactuar con el SCADA y con los sistemas de control distribuido (DCS).





Durante el diseño y fabricación de sistemas de control en torno a PLC industriales abiertos, D-RCS evaluó y seleccionó tres plataformas primarias que se destacan por su desempeño comprobado, su aceptación mundial, el apoyo que reciben y la adaptabilidad a la mayoría de las aplicaciones de control y de clientes. Los PLC estándar son Rockwell (Allen-Bradley), GE y Triconex®. Los sistemas de control basados en PLC pueden suministrarse en configuración simplex, dúplex y TMR.

Para honrar el compromiso asumido por Dresser-Rand de brindar a sus clientes la mejor solución de control para cada aplicación individual, D-RCS diseña también, cuando es necesario, sistemas que utilizan otros equipos preferidos por el cliente y de importantes fabricantes de PLC, como Woodward, CCC, PLC de especialidades diversas, DCS y sistemas de seguridad.

FUNCIONES INTEGRADAS

- Control de combustible de turbinas a gas
- Reguladores de turbinas a vapor (de condensación y de extracción)
- Control de “surge”, capacidad y reparto de carga de compresores
- Supervisión del desempeño de turbinas y compresores
- Supervisión de vibraciones y temperaturas

Las pantallas del sistema de interfaz del operador aportan al usuario la información necesaria para supervisar los datos del sistema.

- Todas las funciones de control, supervisión, secuenciamiento, alarma y parada.

FUNCIONES DE DIAGNÓSTICO

Los diagnósticos de PLC brindan a los clientes información para apoyar la resolución de problemas de hardware y del sistema. El diagnóstico reduce considerablemente el tiempo de inactividad del sistema, ya que orienta al operador o técnico de mantenimiento directamente al problema.

El sistema HMI aporta información vital, como pantallas de “permiso de arranque” y “secuencia de arranque”, que sirven como herramientas de diagnóstico si la unidad no está lista para arrancar, o falla durante el arranque. Además, Dresser-Rand ofrece un paquete de aplicaciones de supervisión de estado mediante

el sistema Envision™. Envision brinda cálculos de desempeño de turbinas y compresores y herramientas de análisis de tendencias y vibraciones.

PLC REDUNDANTES

Los PLC de redundancia doble y triple ofrecen una mayor disponibilidad del sistema de control. Todas las funciones inherentes del PLC (control de combustible de turbinas a gas, control de reguladores de turbinas de vapor, control de “surge” de compresores, etc.) son redundantes. Esto representa importantes ahorros en comparación con los controladores redundantes independientes.

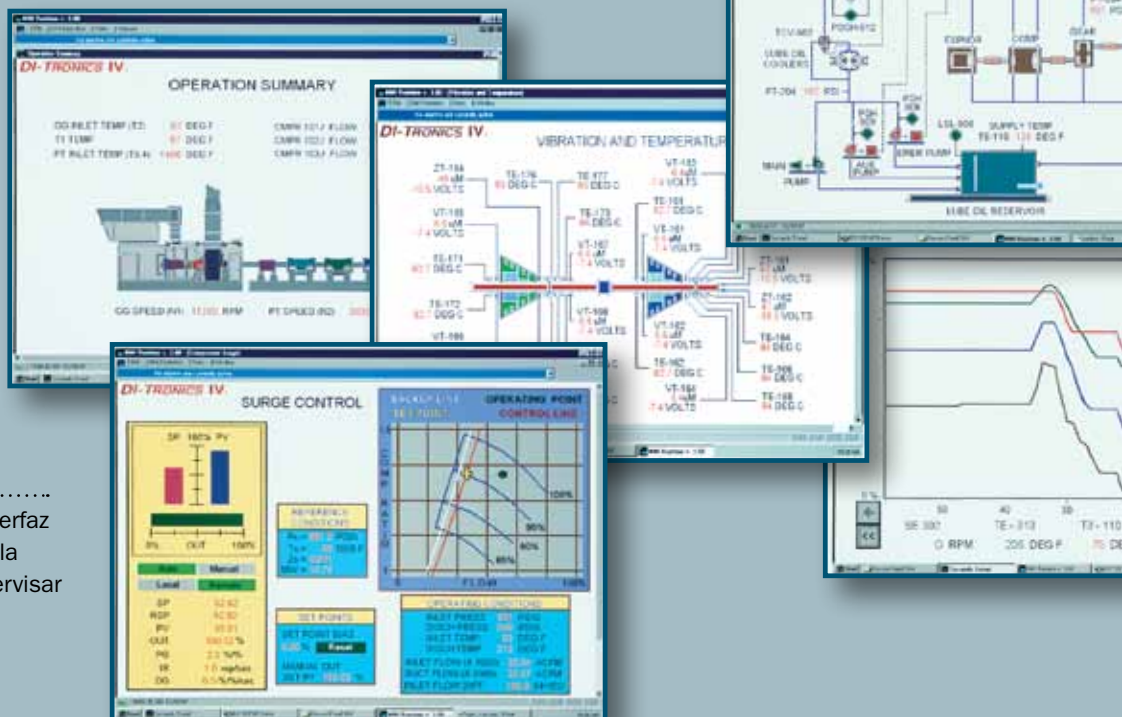
Es posible también controlar varios trenes mediante un único sistema redundante triple, donde el equipamiento de proceso comparte una relación simbiótica con cada equipo rotativo en particular.

FUNCIONES ESTÁNDAR

Todos los sistemas de control Dresser-Rand tienen funciones estándar que garantizan una operación confiable y una interfaz del operador integral e intuitiva, con función de acceso remoto.

Pantallas estándar

Las pantallas estándar aportan al usuario todos los datos necesarios para el control y la supervisión. El sistema HMI es fácil de aprender y comprender. Las modificaciones de pantallas y el desarrollo de otras nuevas son procedimientos intuitivos, que realizan los operadores y el personal de mantenimiento según necesidad.



DRESSER-RAND

Bringing energy and the environment into harmony.™



Control de "surge"

Nuestro sistema de control de "surge" basado en PLC tiene una curva universal de desempeño, y está patentado por D-RCS. Es eficaz en las variaciones de peso molecular, temperatura de gas y compresión de gas. Los ajustes de sintonización se aplican desde el HMI. El sistema HMI brinda también gráficos dinámicos y en tiempo real del punto de operación.

Control de turbinas

El sistema de control de turbinas está basado en PLC y se usa para el control de combustible de turbinas a gas (industriales y aéreas) y con reguladores de turbinas a vapor (de condensación y de extracción). Los ajustes de sintonización también se aplican desde el HMI.

FUNCIONES OPCIONALES

Es posible desarrollar pantallas personalizadas, adaptadas a cualquier aplicación (y a cualquier idioma). Los sistemas de interfaz del operador pueden instalarse de manera remota, a una distancia de algunos metros o varios kilómetros.

TENDENCIAS, SUPERVISIÓN E INFORMES

- Tendencias en tiempo real e históricas
- La instantánea de la parada captura todos los datos analógicos de tendencias, a fin de que el usuario los analice en otro momento
- Resúmenes analógicos y del temporizador
- Historiales de alarmas y paradas
- Informes analógicos, y de eventos, alarmas y paradas
- Apoyo para adquisición remota de datos y dispositivos inalámbricos

PRODUCTOS PERSONALIZADOS Y APLICACIONES COMPLEJAS

- Controladores personalizados de comunicación
- Supervisión del estado y el desempeño de la maquinaria (Envision)
- Sistemas de control de pirólisis catalítica de fluidos (FCC): una serie de equipos puede abarcar expansor, turbina a vapor, compresor y un motogenerador
- Sistemas de control de "surge" y reparto de carga con varios trenes de compresión y diversos esquemas de reparto de carga en serie, en paralelo y en serie/paralelo
- Sistemas de control de combustible de baja emisión en seco (DLE) para turbinas a gas
- Funciones de control de procesos integrados

EQUIPOS Y SERVICIOS ADICIONALES

D-RCS provee hardware y servicios para complementar los sistemas de control del cliente.

- Servicios de puesta en marcha y puesta en servicio
- Capacitación para operadores y personal de mantenimiento
- Dispositivos de campo, como instrumentación, válvulas y accionadores

- Instalación, puesta en servicio y capacitación
- Centros de control de motores
- Interruptores de transferencia automática
- Conmutador de voltaje bajo y medio
- Suministros ininterrumpidos de energía, baterías y sistemas cargadores
- Edificios controlados ambientalmente, con sistemas de control, MCC, batería y cargador
- Protección contra incendios y gas para aplicaciones de planta y mar adentro

SISTEMAS AUXILIARES DE CONTROL

- Sistemas de incendios y gas
- Sistemas de parada de emergencia
- Control de puestos y planta: equipos de puestos y supervisión y control de las unidades
- SCADA
- Paneles de emisiones fugitivas de gas
- Control de procesos: vinculado por lo general con equipos mecánicos
- Supervisión remota



DRESSER-RAND

Bringing energy and the environment into harmony.



Dresser-Rand Controls Systems

Décadas de experiencia y profesionalismo en fabricación original hacen de Dresser-Rand su opción predilecta.

Dresser-Rand Control Systems (D-RCS) diseña y fabrica, desde hace más de 50 años, sistemas de control confiables y de vanguardia para turbinas a gas y vapor, compresores y generadores a expansor, compresores alternativos, y aplicaciones para plantas, estaciones, control supervisor y adquisición de datos (SCADA), y procesos.

El equipo de ingeniería de productos de D-RCS se esfuerza constantemente para integrar la tecnología de control más avanzada en sistemas que sean fáciles de usar, comprender y operar. Los ingenieros de proyecto trabajan íntimamente con los clientes, a fin de diseñar sistemas de control que satisfagan los exigentes requisitos operativos. Todas las etapas de diseño, fabricación, instalación, capacitación y documentación se coordinan con el fin de garantizar que estos modernos sistemas de control tengan un desempeño eficaz y confiable.

D-RCS provee también actualizaciones y sustituciones completas de sistemas de control ya instalados.

EL EQUIPO DE DRESSER-RAND CONTROL SYSTEMS

El equipo de D-RCS está formado por gerentes de proyecto, ingenieros de proyecto, ingenieros de personalización de productos, graficadores, fabricantes, técnicos de pruebas, representantes de atención al cliente, coordinadores de capacitación y personal de apoyo, que trabajan junto con los clientes para brindar sistemas de control y servicios que cubran las necesidades particulares de cada aplicación.

Con más de 50 años en el negocio de los controles y miles de sistemas de prácticamente todos los tipos existentes instalados en cada continente, D-RCS cuenta con la experiencia, profesionalismo y tecnología necesarios para ofrecer a sus clientes el sistema de control adecuado para una amplia gama de aplicaciones.

SERVICIO

Nuestro servicio de campo, llevado a cabo por representantes capacitados en planta, brinda asistencia para la instalación, puesta en servicio, servicios rutinarios o de emergencia, y mantenimiento contratado las 24 horas al día, siete días a la semana.

CAPACITACIÓN

La capacitación para el cliente puede desarrollarse en uno de los centros de capacitación plenamente equipados de Dresser-Rand, en el lugar de trabajo o en otro sitio indicado por el cliente.

Recintos de control mar adentro completos, para ser instalados en México.

DRESSER-RAND

Bringing energy and the environment into harmony.



Para obtener más información sobre **Dresser-Rand Control Systems**, comuníquese con:

Dresser-Rand Control Systems
1202 W. Sam Houston Pkwy. N.
Houston, TX 77043 USA
Tel: (Cód. int. +1) 713-365-2630
Fax: (Cód. int. +1) 713-365-2660

Dresser-Rand A.S.
Kirkegardsveien 45
P.O.Box 1010
NO-3601 Kongsberg, Noruega
Tel: (Cód. int. +47) 322-87070
Fax: (Cód. int. +47) 322-87080

Para obtener un listado completo de productos y servicios, visite www.dresser-rand.com o comuníquese con:

OFICINA CENTRAL

Dresser-Rand
West 8 Tower, Suite 1000
10205 Westheimer Road
Houston, Texas 77042
Tel: (Cód. int. +1) 713-354-6100
Fax: (Cód. int. +1) 713-354-6110

Dresser-Rand
112, Avenue Kleber
Cedex 16
Paris 75784 France
Tel: (Int'l +33) 156 26 71 71
Fax: (Int'l +33) 156 26 71 72

Correo electrónico:
info@dresser-rand.com

OFICINAS REGIONALES

América
West 8 Tower, Suite 1000
10205 Westheimer Road
Houston, Texas 77042
Tel: (Cód. int. +1) 713-354-6100
Fax: (Cód. int. +1) 713-354-6110

EMEA
(Europa, Eurasia, Medio Oriente, África)
Dresser-Rand S.A.
31 Boulevard Winston Churchill
Cedex 7013
Le Havre 76080 Francia
Tel: (Cód. int. +33) 2-35-25-5225
Fax: (Cód. int. +33) 2-35-25-5366/5367

Asia-Pacífico
Dresser-Rand Asia Pacific Sdn Bhd
Unit 9-4, 9th Floor
Bangunan Malaysian Re
17 Lorong Dungun
Damansara Heights
50490 Kuala Lumpur, Malasia
Tel: (Cód. int. +60) 3-2093-6633
Fax: (Cód. int. +60) 3-2093-2622



©2010 Dresser-Rand. DRESSER-RAND es una marca registrada de Dresser-Rand Group Inc. Impreso en EE.UU.

Este folleto contiene una idea general de los productos Dresser-Rand aquí descritos. Tiene únicamente fines informativos, y no constituye una garantía ni aval de la información aquí contenida; por lo tanto, no debe interpretarse como una oferta de venta ni solicitud de compra. Para obtener información detallada sobre el diseño y la ingeniería para sus aplicaciones específicas, comuníquese con Dresser-Rand. Dresser-Rand se reserva el derecho de modificar sus productos e información afín en cualquier momento y sin previo aviso.

DRESSER-RAND

Bringing energy and the environment into harmony.®