

蒸汽轮机解决方案



DRESSER-RAND®

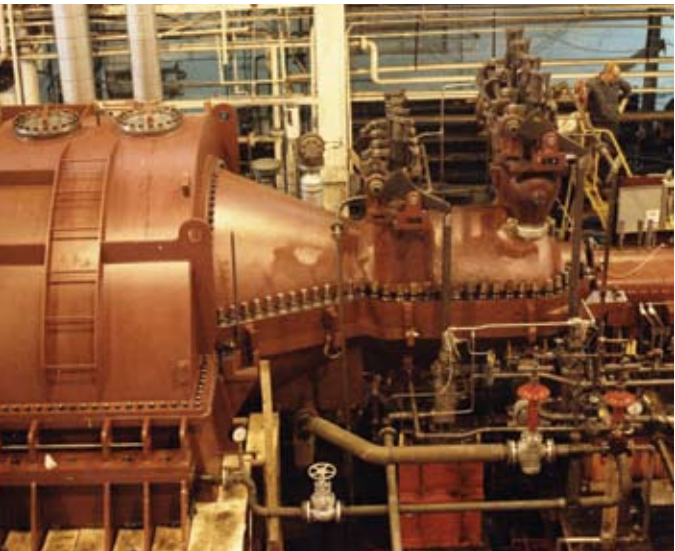
倾听、创新、移交。



蒸汽 方案

汽轮机解决

我们为您提供发电和机械驱动用蒸汽轮机，其应用功率可高达 100MW。



纽约活特敦一台用于发电的 55MW 蒸汽轮机。

保持不断创新的优良传统

德莱赛兰是世界蒸汽轮机设计、制造及维修方面的领导者，以其一百多年的技术经验，为世界各地的使用者提供最新的旋转设备解决方案。德莱赛兰为工业领域提供最全面的蒸汽轮机，凭借遍布全世界的销售、制造和服务支持网络，为客户提供其传统的蒸汽轮机，如 Moore, Murray, Nadrowski, Terry, Turbodyne, Worthington, COPPUS 和 Dresser-Rand。

德莱赛兰已经在 140 多个国家安装了约 62,000 台蒸汽轮机。我们在汽轮机方面的经验是没人能够超越的。我们在继承了先辈遗产的基础上，不断改进汽轮机的设计，关注细节，精心加工，使得我们能够为客户提供性能可靠的发电及机械驱动用的蒸汽轮机。

我们在爱荷华州的伯灵顿市、纽约的威尔斯威、法国的勒阿弗尔、德国的奥伯豪森和比勒费尔德设有蒸汽轮机制造工厂，这些工厂均通过 ISO 认证，拥有尖端技术。我们的网络遍布全球（包括 10 个加工工厂和 26 个服务中心），使我们能够为客户提供灵活、快速的服务。

先辈们建立的众多显赫的公司品牌，汇集到了今天的德莱赛兰——一个全世界能量转换解决方案的领导者。



The legacies of more than a dozen great companies create today's Dresser-Rand—a world leader in energy conversion solutions.



单级蒸汽轮机

德莱赛兰能够确实有效地满足您的工艺需要

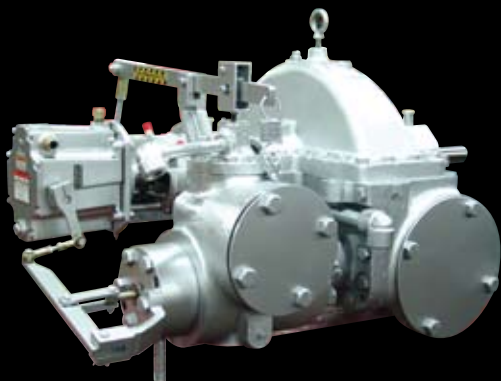
将近一个世纪的时间，德莱赛兰的单级蒸汽轮机已经成为众多过程工业的一个固定设备，为用户提供经济可靠的水泵或油泵、风机、压缩机和发电机机械驱动。多年来，我们的工程人员与石油和天然气工业密切配合，提供的设备满足 API 611 和 612 的严格标准。德莱赛兰的销售分公司遍布世界各地，其销售人员均为有经验的专业人员。他们可以帮助您从 25 种之多的蒸汽轮机中选择适合您的蒸汽轮机，帮助您选择框架尺寸和设计满足您的蒸汽条件的应用要求（可达 4000HP）的设备。

服务的工业领域

- 石油和天然气
- 食品加工
- 化学处理
- 制药工业
- 钢铁工业
- 造纸工业
- 制糖工业
- 棕榈油工业
- 海洋工业

具体应用

- 泵驱动
- 风机驱动
- 磨床驱动
- 发电机驱动
- 压缩机驱动

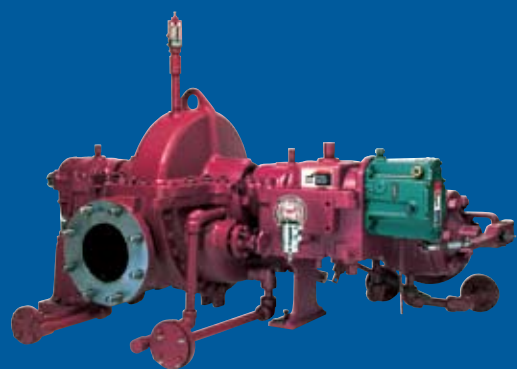


功率

- 1 HP (0.75 kW) 至 4,000 HP (3,000 kW)
- 转数可达 12,000 RPM
- 温度可达 1,000°F (538°C)
- 压力可达 2,000 psig (138 bar)

设计能力

- 27 种型号
- 卧式（径向或水平壳体剖分）
- 立式
- 机械安全释放系统
- 符合 API 611 和 612 标准
- 悬臂式和两端支撑式叶轮设计
- Inpro® 密封
- 电子调速器
- 定制的蒸汽通路构件
- 多个入口控制阀
- 直接驱动或整体减速齿轮



修复的老式单级蒸汽轮机

通过大量的库存和以前的单级蒸汽轮机网络，德莱赛兰向用户提供修复的老式蒸汽轮机。修复的老式汽轮机是以前的蒸汽轮机，经过德莱赛兰升级、彻底检修和改造后，满足用户的需要。修复的老式汽轮机不仅成本低，交货时间短，并且享受与新机器一样的保修。另外，修复后的汽轮机拥有与原厂设备（OEM）一样的安全、可靠的性能。

如果您选择了德莱赛兰的修复的老式单级蒸汽轮机，您将会得到：

- 一台经过彻底检修的、升级到德莱赛兰原厂设备规格的蒸汽轮机，并且经过改造，适合您的应用。
- 与新的成套设备一样，享受一年的保修。
- 蒸汽轮机具有相似的（如果不是完全相同的话）“足迹”、进汽和排汽方向和尺寸、以及相似的轴端高度（尽可能方便直接更换操作，以减少与管道和基础更换相关的成本）。
- 一台能够保证您在部件更换和操作知识方面投资价值的蒸汽轮机。
- 原始设计规格、制造图纸和应用历史记录。
- 根据您的工作条件修改的原使用说明书的打印本，包括剖面图、部件清单和检查维修报告。只有德莱赛兰—设备的原始制造商—可以为您提供这样有价值的专业信息
- 一份详细的工程评估，包括叶片和转子的可靠性、蒸汽轮机的效率和机械设计极限的完整评价。

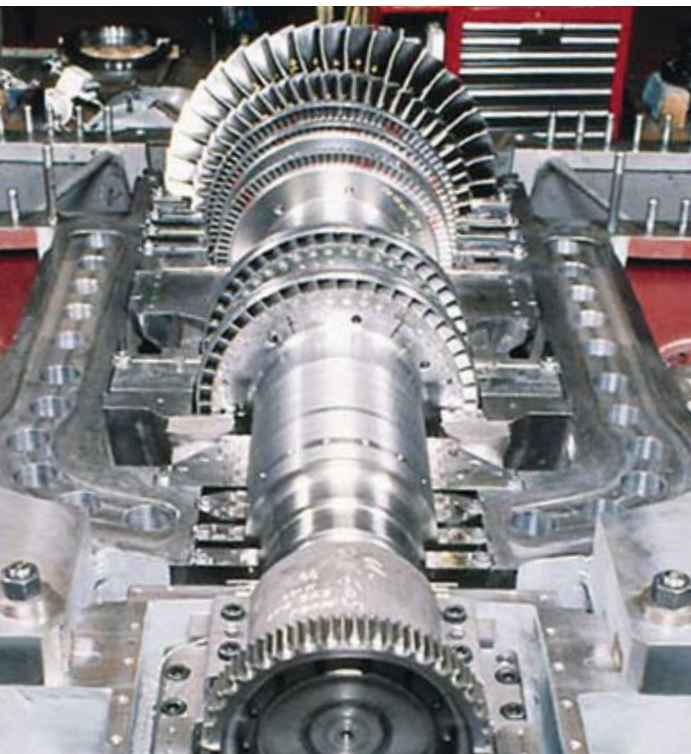
如果您需要更多的信息，确定德莱赛兰的某种型号的修复的老式单级汽轮机是否有货，请与您本地的德莱赛兰公司代理联系，给我们的设计方案组打电话：585-596-3100（美国的免费热线电话—800-828-2818），或者访问我们的网站 www.dresser-rand.com。



多级机械驱动 蒸汽轮机

德莱赛兰的机械驱动、多级蒸汽轮机的可靠性和高效性已经得到证实，目前已成为过程工业的重要伙伴。因为进料和能量转换成本较高，所以要求蒸汽轮机要有较高的效率和可靠性。

德莱赛兰的工业式多级蒸汽轮机管道帮助您满足工业环境中的各种能量要求。这些蒸汽轮机的运转速度可高达 17,000 RPM；蒸汽入口压力可达 2,000 psig (138 bar)，1,000°F (538°C)；排汽压力可高达 300 psig (21 bar)。



适用的工业领域

- 石油和天然气工业
- 电力工业
- 制糖业
- 酒精工业
- 造纸工业
- 教育行业 (大学)
- 市政工业
- 医疗行业
- 食品及饮料加工
- 石化工业

机械驱动的具体应用

- 压缩机
- 冷却器 (空调)
- 锅炉给水泵
- 研磨设备
- 风机
- 鼓风机

功率

- 670 HP (500 kW) 至 94,000 HP (70 MW)
- 进口温度可达 1,050°F (566°C)
- 进口压力可达 2,000 psig (138 bar)
- 排汽压力为 0.5 HgA — 800 psig (55 bar)
- 3,000 至 17,000 RPM

设计能力

- 一个或多个阀门进口
- 抽汽可以控制
- 抽汽/冷凝
- 混合压力进汽
- 符合 API 611 和 612 要求
- 机械和电子调速器
- 远距离监视控制





蒸汽 汽轮机发电机组

定制设计的蒸汽轮机发电机组，满足用户的特殊要求。

以及大学和市政发电。我们的蒸汽轮机满足美国石油协会要求的标准 (API 611和 612)。

我们还提供完整的蒸汽轮机发电机组，与我们的客户密切合作，满足他们的特殊作业需要。

我们的定制设计式汽轮发电机有直接驱动和齿轮驱动两种形式。有多种配置方案：冷凝和不冷凝的，单个阀门和多个阀门，单自动抽汽和双自动抽汽，或者混合压力进汽设计。排汽法兰可以轴向，可以朝上也可以朝下。

应用领域

- 食品加工业
- 造纸厂
- 棕榈油工业
- 大学
- 医疗中心
- 生物质工业
- 酒精工业
- 废能利用

供货范围

- 单级或多级蒸汽轮机
- 底座
- 减速齿轮（如有要求）
- 润滑油系统
- 发电机
- 控制系统

功率

- 500 kW 至 100,000 kW
- 进口温度可达 1,050°F (566°C)
- 进口压力可达 2,000 psig (138 bar)
- 排汽压力为：0.5 HgA — 800 psig (55 bar)

生物能与德雷塞兰

基本上每个使用蒸汽进行处理或发电的工厂都可以看到德雷塞兰设备。在我们的众多客户中，使用的生物能设备的规模和数量都在不断地增长。

我们的巨大产品阵容和多年的经验，使得我们成为全世界“生物质转能”工业的领导者。这些设备主要是蒸汽轮机发电机组，我们根据客户使用的不同有机废料，提供各种尺寸和配置的产品。

一些设备包括：

- 美国一家木材厂使用的燃烧木屑的 6MW 可控抽汽发电机组，提供现场电能和分配能量。
- 美国一家牧场使用的燃烧动物粪便的 600KW 汽轮发电机，提供现场电能。
- 芬兰的一家有毒废物燃烧工厂使用的 6 MW 发电设备，提供分配能量和集中供热。
- 西班牙南部的一家橄榄油加工厂使用的两台冷凝发电机组。这个联合循环动力站的 7MW 和 4MW 的汽轮发电机在收割高峰季节提供现场电能和分配电能。

德莱塞兰成功地与原始设备制造商 (OEM)、承包商、工程公司和终端用户合作，完成了数百个生物质项目。如果需要其它资料或信息，请跟我们联系。

干燥的橄榄油
残渣燃料



燃木发电厂



以木屑为燃料
的发电厂





一流的服务

德莱赛兰通过多种方式帮助您从蒸汽轮机投资中获得最多，包括提高设备的寿命、使用率、安全性、可靠性、效率和性能。德莱赛兰提供全面的服务和解决方案，包括部件、升级、翻新、重复使用、修理、现场服务、控制和监控、用户化培训等。我们专业技术队伍拥有丰富的经验和见识，可以帮您选择最适当的设备，最大程度的发挥设备的工作能力。

作为原始设备制造商 (OEM)，我们充分了解产品的原始设计情况，充分了解任何修改可能导致的的影响，所以我们可以帮助您保持您的系统的统一性。德莱赛兰的尖端技术和整体解决方案，可以应用于许多种蒸汽轮机。

原厂更换部件

德莱赛兰拥有产品研发部，是汽轮机技术的领导者。我们的更换部件和升级部件均根据具体应用设计，最大程度地发挥您的转动设备的可靠性和使用率。为了将大修和小修造成的停机时间降到最低，我们在标准维护和维修时，随身携带着消耗部件包和工具箱。除了定制的配备和推荐的备件外，我们还保持大量更换部件的库存，以便在接到定单时即可发送。



高级部件的质量让您充满信心

构件升级

德莱赛兰可以为各种品牌的转动设备提供增值的最新升级服务。以我们的最新设计、材料和制造技术的改进、我们的广泛的工程知识、检测能力和本地化操作经验，为您提供具有最大安全性的构件，减少设备的维修，增加设备的可靠性/使用率，提高设备性能，延长设备的使用寿命，降低使用期费用。

操作及维修服务

德莱赛兰的 **使用率+®** “为性能付费” 服务，提高设备的可靠性、使用率和效率，保证客户获得最大的利润。无论是什么铭牌，**使用率+®** 计划将德莱赛兰的所有资源捆绑成综合增值包，具有单点响应性。有德莱赛兰呵护您的设备，您就能够把精力集中到您的核心业务上。

工程分析

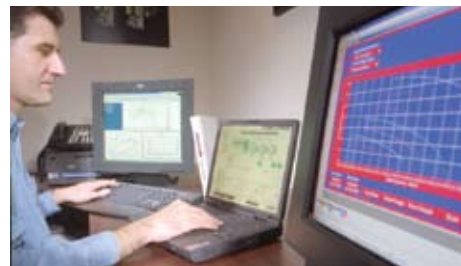
德莱赛兰的工程师和技术人员可以去您的工作现场，检测您的设备的自然状况和工作性能，向您推荐改进设备可靠性、效率和操作的最佳方式。我们的现场服务人员或以获得其它现场工作人员所无法获得的信息，包括设备的原始设计、历史数据和其它专业信息，这些信息有助于我们向您推荐最有效的解决方案。

服务中心

我们的专业人员遍布世界各地，为我们的客户提供及时、可靠的技术支持。拥有最新技术的 24 个德莱赛兰服务中心，为您提供蒸汽轮机维修和改造服务。

现场解决方案

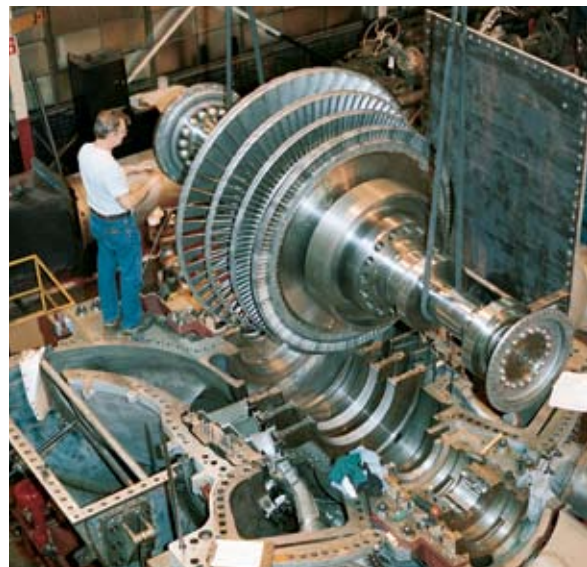
德莱赛兰为各种转动设备和控制系统提供现场安装、运行、维护、客户培训和维修服务。对非德莱赛兰品牌的设备也可以提供这些服务。我们世界各地的专业队伍可以帮您制定成本最低的、本地化维修、大修、升级、重新报价和其它复杂问题的解决方案。德莱赛兰的承诺是“就地、准时”，意思是：一天 24 小时，一年 365 天，只要您需要我们，我们就会在您那里。



德莱赛兰的控制系统和远距离监控

德莱赛兰提供定制的工程控制系统。凭借我们在转动设备方面的专业经验，我们为客户提供先进的、可靠性和工作效率最高的控制系统。

而且，德莱赛兰的标准系统客户自己就可以维修，而不需要大量投资。我们的具有尖端技术水平的基于 PLC 的 DI-Tronics™ 控制系统可以配置成监视器，保护整个汽轮压缩机系统。手动和自动启动，设备预热和冷却，本地控制和远距离控制，燃气轮机燃料控制，压缩机喘振控制，振动和温度监控，培训程序和设备保护，均集成在 DI-Tronics 系统中。



现场服务提供整个转动设备和控制系统的现场维护、安装、培训和修理。

DRESSER-RAND

倾听、创新、移交。



■ 服务中心 (26)

● 制造工厂 (10)

- 纽约 Olean 镇
- 纽约 Painted Post 镇
- 纽约 Wellsville 镇
- 爱荷华州伯灵顿市
- 得克萨斯州休斯顿市
- 德国比勒费尔德市
- 德国奥伯豪森市
- 法国勒阿弗尔市
- 挪威 Kongsberg
- 印度 Naroda

DRESSER-RAND®

倾听、创新、移交。

关于德莱赛兰的产品明细及有关服务，
请访问我们的网站 www.dresser-rand.com，
或与以下部门联系：

德莱赛兰公司总部

1200 West Sam Houston Pkwy. N.
Houston, Texas 77043
电话：713-467-2221
传真：713-935-3490
电子信箱：info@dresser-rand.com

区域总部

美国

德雷塞兰公司
1200 West Sam Houston Pkwy. N.
Houston, Texas 77043
电话：713-467-2221
传真：713-935-3490

欧洲服务区 (ESA)

(欧洲, 欧亚大陆, 中东, 非洲)

德雷塞兰服务区
31 Boulevard Winston Churchill
Cedex 7013
Le Havre 76080 France
电话：33-2-35-25-5225
传真：33-2-35-25-5366/5367

亚太地区

德莱赛兰亚太公司
Unit 8-1, 8th Floor
Bangunan Malaysian Re
17 Lorong Dungun
Damansara Heights
50490 Kuala Lumpur, Malaysia
电话：603-2093-6633
传真：603-2093-2622

蒸汽轮机制造

德国比勒费尔德市

电话：49-521-1085-0
传真：49-521-1085-199

美国爱荷华州 Burlington 市

电话：1-888-614-9168
传真：319-752-1616

德国奥伯豪森市

电话：49-208-656020
传真：49-208-653900

美国纽约市 Wellsville 镇

电话：585-596-3100
传真：585-593-5815

蒸汽轮机技术中心

美国马萨诸塞州 Millbury 市

电话：1-888-268-8726
传真：508-754-4516



©2006 德莱赛兰公司。美国印刷。格式 85210

本手册概括介绍了德莱赛兰公司的产品。其中包含的信息仅仅为了提供信息的目的，不代表任何保修或担保，也不应看作是销售报价或引诱购买。有关适合您的具体应用的设计和工程信息，请与德莱赛兰公司联系。德莱赛兰公司保留随时对其产品及与产品相关的信息进行修改的权利，不予以提前通知。